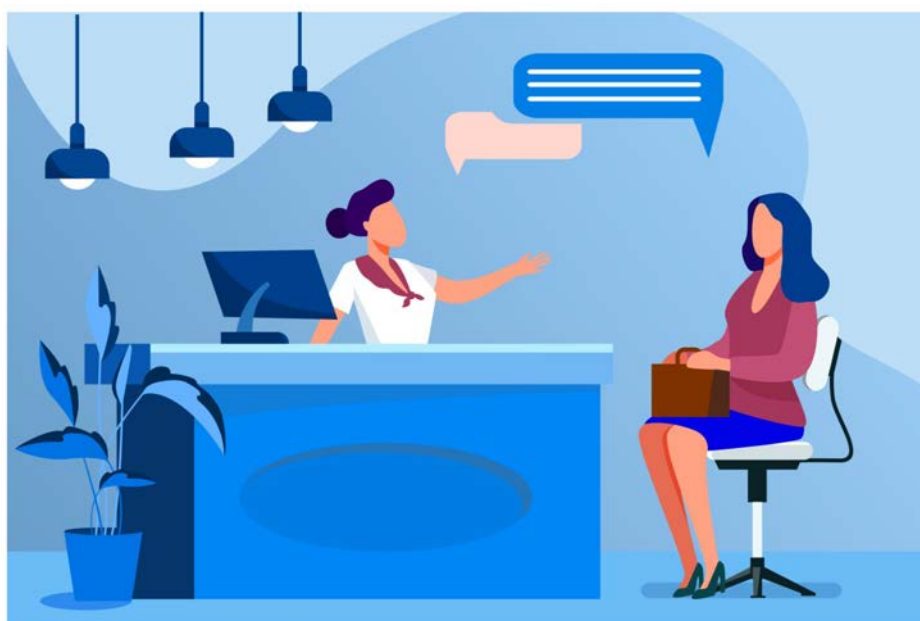


NEWSLETTER  
**OFFERTE LAVORO**  
**ED EVENTI**  
CENTRO IMPIEGO  
AREA CASENTINO



ARTI - Agenzia Regionale Toscana per l'Impiego  
Centro per l'Impiego di Bibbiena  
Via Guidi, 30, 52011 Bibbiena (AR)  
tel 05519985072  
e-mail [cti.bibbiena@arti.toscana.it](mailto:cti.bibbiena@arti.toscana.it)

LE OFFERTE SONO ONLINE al link  
<https://lavoro.regione.toscana.it/ToscanaLavoro/cittadini/offerteLavoro.xhtml>

# INCENTIVI E OPPORTUNITA' REGIONALI PER DATORI DI LAVORO

Fonte: La newsletter dei Centri per l'Impiego della Regione Toscana dedicata alle imprese a cura del Numero Verde 800-904504

Per iscriversi: <https://www.servizilavoro.net/newsletter-imprese-cpi-regione-toscana/>

## **Programma Regionale Fondo Sociale Europeo Plus (PR FSE+) 2021-2027**

### **Incentivi ai datori di lavoro privati per l'occupazione dei disoccupati, annualità 2023-2025**

Per sostenere l'occupazione di specifiche categorie di soggetti con maggiori difficoltà di inserimento/reinserimento nel mercato del lavoro, è prevista l'erogazione di incentivi all'assunzione a datori di lavoro privati.

Possono fare domanda di incentivo a partire dal 9 novembre le imprese e i datori di lavoro privati (ad esclusione delle persone fisiche in qualità di datori di lavoro domestico) con sede legale o unità operativa destinataria dell'assunzione localizzata all'interno del territorio della regione Toscana, che effettuino assunzioni a tempo indeterminato, a tempo determinato (minimo 12 mesi proroghe escluse) o trasformino il contratto del personale già assunto con contratto a tempo determinato (di almeno 12 mesi proroghe escluse) a tempo indeterminato per le seguenti specifiche categorie di lavoratori:

- Giovani disoccupati under 30 assunti a tempo indeterminato;
- Disoccupati over 30 interessati da un licenziamento a partire dal 01/01/2021 (ad eccezione dei licenziati per giusta causa o per giustificato motivo soggettivo) assunti a tempo indeterminato;
- Soggetti over 30 disoccupati svantaggiati assunti a tempo indeterminato o a tempo determinato con un contratto della durata di almeno 12 mesi;
- Soggetti disoccupati over 55, assunti a tempo indeterminato o a tempo determinato con un contratto della durata di

almeno 12 mesi;

- Donne disoccupate, assunte a tempo indeterminato;
- Persone con disabilità assunte a tempo indeterminato o a tempo determinato con un contratto della durata di almeno 12 mesi.

L'incentivo economico riconosciuto per l'assunzione varia a seconda della tipologia di contratto instaurato e della categoria di destinatario **fino a un massimo di 10.600,00 €**.

La domanda deve essere presentata online attraverso il Sistema Informativo FSE collegandosi all'indirizzo web <https://web.rete.toscana.it/fse3> e selezionando "Formulario di presentazione dei progetti FSE on line Aiuti alle imprese" esclusivamente da Utenti/Imprese inseriti nel Sistema Informativo.

Per informazioni: [gestioneincentivifse@arti.toscana.it](mailto:gestioneincentivifse@arti.toscana.it) e  
Numero verde Imprese 800 904 504

### **Avviso Pubblico per il finanziamento di piani di Welfare Aziendale per la conciliazione di vita-lavoro 2023-2025**

L'avviso è finalizzato a promuovere l'adozione di modalità di lavoro flessibili e misure di welfare di conciliazione vita-lavoro al fine di sostenere la partecipazione delle donne al mondo del lavoro e agevolare la corresponsabilità nei compiti di cura.

E' rivolto ai datori di lavoro: imprese, enti pubblici economici, associazioni, liberi professionisti e in generale tutti i datori di lavoro con esclusione delle persone fisiche in qualità di datori di lavoro domestico e sostiene l'adozione di misure di conciliazione dei tempi vita-lavoro attraverso il finanziamento delle seguenti tipologie di azioni:

1. Definizione del Piano di welfare di conciliazione;
2. Attuazione delle misure previste dal piano;
3. Costituzione di una rete di welfare territoriale o inter-aziendale a sostegno della conciliazione.

Promuove, inoltre, l'introduzione di un sistema di gestione per la parità di genere attraverso la

4. Redazione di un Piano strategico UNI/PDR 125:2022 (Certificazione parità di genere).

I destinatari delle misure di conciliazione vita-lavoro sono: lavoratrici e lavoratori con contratto di lavoro subordinato a tempo indeterminato o a tempo determinato, con contratto di somministrazione, con contratto di apprendistato, soci di cooperative, collaboratrici e collaboratori coordinati e continuativi, tirocinanti. Sono esclusi membri dei Consigli di Amministrazione che non svolgono attività lavorativa nell'impresa e titolari di impresa.

L'importo del contributo che può essere concesso a ciascun progetto è **massimo 25 mila euro** di cui a titolo indicativo almeno l'80% destinato alle azioni 1 e 2.

Le domande di finanziamento devono pervenire entro e non oltre le ore 12:00 del 31 dicembre 2025 (salvo esaurimento anticipato delle risorse)

Per informazioni relative al bando e la modulistica:

[www.regione.toscana.it/-/welfareconciliazione](http://www.regione.toscana.it/-/welfareconciliazione)

[www.regione.toscana.it/pr-fse-2021-2027/operazioni-di-importanzastrategica](http://www.regione.toscana.it/pr-fse-2021-2027/operazioni-di-importanzastrategica)

## **Fondo Regionale per l'occupazione dei disabili L. 68/99**

### **Avvisi pubblici per la concessione di contributi alle imprese e/o ai datori di lavoro privati**

Con appositi decreti sono stati approvati gli avvisi pubblici per l'utilizzo del Fondo Regionale Occupazione Disabili. Le imprese e i datori di lavoro privati con unità operativa ubicata in Toscana possono usufruire delle agevolazioni e degli incentivi per l'inserimento e l'integrazione lavorativa di soggetti disabili iscritti negli elenchi di cui all'art.8 della L.68/99. Le agevolazioni sono destinate anche alle imprese e ai datori di lavoro anche non obbligati ad assumere persone con disabilità ai sensi della L.68/99.

I contributi sono messi a disposizione delle imprese e dei datori di lavoro privati fino a esaurimento delle risorse disponibili.

La prossima scadenza sarà:

- **31/01/2024 ore 24.00**

Per informazioni relative al bando della propria area di competenza e la modulistica: [www.arti.toscana.it](http://www.arti.toscana.it)

**Fondo Regionale per l'occupazione dei disabili**  
**Avvisi Pubblici per la concessione di contributi a**  
**imprese e/o datori di lavoro finalizzati a garantire**  
**incentivi all'assunzione degli iscritti alla legge**  
**68/1999 con disabilità di natura psichica**

Con appositi decreti sono stati approvati gli avvisi pubblici per l'utilizzo del Fondo Regionale Occupazione Disabili. Le imprese e i datori di lavoro privati con unità operativa ubicata in Toscana possono usufruire delle agevolazioni e degli incentivi per l'inserimento e l'integrazione lavorativa di soggetti con disabilità di natura psichica iscritti negli elenchi di cui all'art.8 della L.68/99. Le agevolazioni sono destinate anche alle imprese e ai datori di lavoro anche non obbligati ad assumere persone con disabilità ai sensi della L.68/99.

I contributi sono messi a disposizione delle imprese e dei datori di lavoro privati salvo esaurimento delle risorse disponibili.

Le prossime scadenze saranno:

- **15/01/2024 ore 24.00**
- **29/02/2024 ore 24.00**

Per informazioni relative al bando della propria area di competenza e la modulistica: [www.arti.toscana.it](http://www.arti.toscana.it)

**Avviso pubblico per l'assegnazione di contributi ai**  
**datori di lavoro privati a sostegno dell'occupazione di**  
**lavoratori interessati da crisi aziendale**

Con appositi decreti la Regione Toscana mette a disposizione contributi per i datori di lavoro privati al fine di favorire l'occupazione di lavoratori interessati da licenziamenti collegati a crisi aziendali nel territorio toscano, in particolare per lavoratori in esubero/licenziati da crisi aziendali di una certa rilevanza.

Possono presentare domanda i datori di lavoro privati con sede legale e/o unità operativa destinataria dell'assunzione localizzata in tutto il territorio toscano, che assumono a

partire dal 1° gennaio 2021:

- lavoratori interessati da licenziamenti collegati a crisi aziendali di particolare rilevanza per il territorio regionale o locale
- soggetti con disabilità che siano iscritti negli appositi elenchi del collocamento mirato, di cui all'art. 8 della L. 68/1999 interessati da licenziamenti collegati a crisi aziendali di particolare rilevanza per il territorio regionale o locale

Per entrambe le tipologie di lavoratori, in caso di trasformazione, del rapporto di lavoro da part-time a full-time, il datore di lavoro potrà richiedere un ulteriore contributo, pari alla differenza tra gli importi previsti tra le due tipologie di contratti. Le trasformazioni dei contratti da tempo determinato a tempo indeterminato realizzate dal 1 gennaio 2021 sono equiparate a nuove assunzioni a tempo indeterminato.

Per informazioni relative al bando della propria area di competenza e la modulistica: [www.arti.toscana.it](http://www.arti.toscana.it)

### **Giovanisì: Impresa digitale: bando per servizi innovativi delle imprese**

La Regione Toscana, nell'ambito di Giovanisì, sostiene i processi di innovazione delle imprese. Il bando si rivolge a micro, piccole e medie imprese, in forma singola o associata, che operano nei settori manifatturiero, turismo e commercio.

Con questo intervento si sostengono investimenti in innovazione e processi di digitalizzazione delle imprese, mediante l'acquisizione di servizi qualificati, come servizi di consulenza in materia di innovazione o acquisizione di personale altamente qualificato.

L'agevolazione consiste nella concessione di un contributo a fondo perduto in conto capitale (erogato anche nella forma di voucher) fino ad un massimo del 70% del progetto presentato. Il costo ammissibile totale del progetto non deve essere inferiore a 10.000 euro e superiore a 150.000 euro.

Per le imprese giovanili è prevista una premialità di punteggio.

Il bando sarà attivo dal 02/10/2023 fino ad esaurimento delle risorse.

La domanda di agevolazione, redatta in lingua italiana e presentata esclusivamente per via telematica sul nuovo sistema informativo "Sistema Fondi Toscana" (SFT) disponibile all'indirizzo <https://sft.sviluppo.toscana.it/>, deve essere compilata dal titolare/rappresentante legale del soggetto richiedente o suo delegato e firmata digitalmente dal rappresentate legale del soggetto richiedente.

La misura si include nell'ambito di Giovanisì, il progetto della Regione Toscana per l'autonomia dei giovani.

Per informazioni e modulistica:

<https://giovanisi.it/bando/impresa-digitale-bando-per-servizi-innovativi-delle-imprese/>

# OPPORTUNITA' REGIONALI PER LE PERSONE

## **Borse di Mobilità EURES**

La Regione Toscana attiva borse individuali di mobilità professionale per svolgere un'esperienza lavorativa o di tirocinio non curriculare in un Paese dell'Unione Europea o dell'EFTA (Norvegia, Islanda, Svizzera e Liechtenstein) diverso da quello di residenza.

La borsa di mobilità professionale comprende la borsa di inserimento lavorativo (da 3 a 6 mesi, per un importo massimo totale di 4.500 euro), le spese di viaggio A/R (calcolate in base alla distanza, fino a 3.000 euro) ed eventualmente le spese di iscrizione per la frequenza di un corso di lingua o di formazione (fino a 750 euro).

La promozione dell'occupazione giovanile, tramite la mobilità professionale, si inserisce nell'ambito del progetto Giovanisi.

Per maggiori info, Bando e Allegati:

<https://giovanisi.it/bando/borse-di-mobilita-professionale-in-europa-2/>

Numero verde 800 098 719

[info@giovanisi.it](mailto:info@giovanisi.it)

## **Voucher di conciliazione e mobilità**

Nell'ambito del Patto per il Lavoro, ARTI promuove 5 avvisi con l'obiettivo di sostenere i percorsi di ingresso e di reinserimento lavorativo, in particolare rispondendo ai bisogni di conciliazione vita-lavoro e mobilità geografica di soggetti disoccupati e coinvolti nel programma GOL (Garanzia di occupabilità dei lavoratori).

Possono richiedere i voucher, per un importo massimo di **1.000 euro**, le persone iscritte al Programma GOL o Patto per il Lavoro con responsabilità di cura nei confronti di figli minori di 13 anni, o familiari, parenti e affini in condizioni di non autosufficienza o disabilità.

Le misure finanziate riguardano:

- voucher per l'acquisto di servizi di cura, intrattenimento, sostegno di figli/e minori di 13 anni, come servizi per la prima infanzia o ludoteche;
- voucher per l'acquisto di servizi di cura o assistenza per figli/e in condizione di disabilità o non autosufficienza;



- voucher per l'acquisto di servizi di cura, assistenza ad altri familiari, parenti ed affini entro il secondo grado, anche non conviventi, in condizioni di non autosufficienza o disabilità;  
- contributi forfettari per spese di trasporto per frequentare percorsi formativi o tirocini concordati nel patto di servizio con i Centri per l'Impiego o con soggetti accreditati ai servizi al lavoro.

Per maggiori info, Bando e Allegati:

<https://arti.toscana.it/web/arti/-/avviso-pubblico-per-il-finanziamento-di-voucher-di-conciliazione-e-di-mobilita-nell-ambito-del-patto-per-il-lavoro>

Per informazioni: [gestioneavvisi.ar.si@arti.toscana.it](mailto:gestioneavvisi.ar.si@arti.toscana.it)  
oppure a Ufficio Giovanisì telefono: n. verde 800.098.719  
mail: [info@giovanisi.it](mailto:info@giovanisi.it)

### **Voucher formativi individuali**

Nell'ambito del Patto per il Lavoro, ARTI promuove 5 avvisi con l'obiettivo di rispondere ai bisogni di formazione individuale dei disoccupati che hanno stipulato un patto di servizio/lavoro presso i Centri per l'Impiego della Toscana e dei lavoratori in Cassa integrazione, tra cui i giovani.

L'importo massimo finanziabile per ciascun voucher è di **3.000 euro**.

Per maggiori info, Bando e Allegati:

<https://arti.toscana.it/-/avviso-pubblico-per-il-finanziamento-di-voucher-formativi-individuali-patto-per-il-lavoro-in-toscana>

Per il catalogo dell'offerta formativa:

<https://servizi.toscana.it/RT/catalogo-formativo/#/catalogo/home>

Per informazioni: [gestioneavvisi.ar.si@arti.toscana.it](mailto:gestioneavvisi.ar.si@arti.toscana.it)  
oppure a Ufficio Giovanisì telefono: n. verde 800.098.719  
mail: [info@giovanisi.it](mailto:info@giovanisi.it)

### **Voucher Just in Time per l'occupabilità**

La Regione Toscana, nell'ambito di Giovanisì, finanzia voucher formativi per sostenere le spese di accesso a percorsi formativi just in time di soggetti disoccupati, inoccupati e inattivi, residenti o domiciliati in Toscana.

I destinatari degli interventi saranno individuati e selezionati esclusivamente dai Centri per l'Impiego di riferimento in seguito alla manifestazione, da parte delle imprese, dell'esigenza di reperire lavoratori formati.

L'importo massimo del voucher è di **6.000 euro** e può essere utilizzato solo per la frequenza di corsi presso le agenzie disponibili ad erogare formazione professionale Just in time finalizzata a rispondere all'interesse all'assunzione da parte delle aziende.

I corsi per cui si può richiedere il voucher sono, ad esempio, finalizzati al rilascio di una qualifica professionale o percorsi finalizzati alla certificazione delle competenze aventi ad oggetto una o più aree di Attività del Repertorio Regionale delle Figure Professionali.

Per maggiori info, Bando e Allegati:

<https://www.regione.toscana.it/-/avviso-pubblico-formazione-just-in-time-2023-misura-1-voucher-individuali->

Per informazioni: [formazioneindividuale@regione.toscana.it](mailto:formazioneindividuale@regione.toscana.it)  
oppure a Ufficio Giovanisì telefono: n. verde 800.098.719  
mail: [info@giovanisi.it](mailto:info@giovanisi.it)

### **Voucher master in Italia 23/24 per under 35**

La Regione Toscana, nell'ambito del progetto Giovanisì, promuove il bando Voucher per l'alta formazione in Italia per sostenere l'iscrizione di giovani laureati under 35, residenti in Toscana, (con un ISEE universitario non superiore a 36.000 euro) a Master di I e II livello in Italia (di almeno 60 CFU) per l'a.a. 2023/2024.

Il bando, gestito dall'Azienda Regionale per il Diritto allo Studio Universitario (DSU Toscana), prevede l'erogazione di un voucher per la copertura totale o parziale delle spese di iscrizione, fino ad un importo massimo di **4.000 euro**.

Possono richiedere il voucher i giovani under 35 anni, residenti in Toscana, in possesso di Laurea, Laurea Specialistica/Magistrale, Laurea Specialistica/Magistrale a Ciclo Unico o Laurea Vecchio Ordinamento, con ISEE 2023 valido per le prestazioni per il Diritto allo Studio Universitario oppure ISEE ORDINARIO (esclusivamente nel caso in cui entrambi i

genitori siano presenti nel nucleo familiare) non superiore a 36.000 euro. I giovani non devono aver usufruito del voucher regionale per l'alta formazione in Italia per l'a.a. 2022/23.

Il voucher finanzia le spese di iscrizione (totale o parziale) a Master di I e II livello da svolgersi in Italia, con i seguenti requisiti:

- erogati da Università o Scuole/Istituti di alta formazione in possesso del riconoscimento del MUR che li abilita al rilascio del titolo di "master";
- rilasciare almeno 60 CFU;
- iniziare/essere già iniziati, ovvero attivati, cioè banditi, dal soggetto erogatore nell'a.a. 2023/24 e non conclusi al momento della presentazione della domanda;
- concludersi con esame finale per il rilascio del titolo ed eventuale stage entro il 30 aprile 2026.

Per maggiori info, Bando e allegati:

<https://www.dsu.toscana.it/web/ardsu/-/voucher-alta-formazione-a.a.-2023-2024>

Per informazioni: [vouchermaster@dsu.toscana.it](mailto:vouchermaster@dsu.toscana.it) oppure a Ufficio Giovanisi telefono: n. verde 800.098.719  
mail: [info@giovanisi.it](mailto:info@giovanisi.it)

# OFFERTE DI LAVORO IN PRESELEZIONE

Candidarsi online oppure inviare il curriculum via mail all'indirizzo [preselezione.bibbiena@arti.toscana.it](mailto:preselezione.bibbiena@arti.toscana.it) citando il codice di riferimento dell'annuncio

Tipologia: Preselezione  
Codice: **AR-207050**  
Scadenza: 17/12/2023  
Qualifica: **operatore macchine complesse perforazione del sottosuolo**  
Descrizione: Si ricerca OPERATORE MACCHINE COMPLESSE PERFORAZIONE DEL SOTTOSUOLO per IMPRESA SPECIALIZZATA NELLE OPERE DI CONSOLIDAMENTO : la risorsa individuata dovrà essere in grado di eseguire micropali, tiranti ecc. . Offerta lavoro tempo determinato con possibilità di trasformazione a tempo indeterminato.  
Rich. SI  
esperienza:  
Tipo contratto: FULL TIME  
Luogo lavoro: SUBBIANO

Tipologia: Preselezione  
Codice: **AR-207052**  
Scadenza: 17/12/2023  
Qualifica: **manovale di sonda**  
Descrizione: Si ricerca MANOVALE DI SONDA per IMPRESA SPECIALIZZATA IN OPERE DI CONSOLIDAMENTO : la risorsa individuata dovrà supportare l'operatore macchina (perforatrice) nell'esecuzione di perforazioni (micropali, tiranti ecc.).  
Rich. SI  
esperienza:  
Tipo contratto: FULL TIME  
Luogo lavoro: SUBBIANO

Tipologia: Preselezione  
Codice: **AR-209925**  
Scadenza: 21/12/2023  
Qualifica: **verniciatore a spruzzo**  
Descrizione: Si ricerca VERNICIATORE A SPRUZZO per laboratorio di falegnameria specializzato nella produzione di elementi e sistemi d'arredo di Rimocchi, Chiusi della

Verna.  
Rich. NO  
esperienza:  
Tipo contratto: FULL TIME  
Luogo lavoro: CHIUSI DELLA VERNA

Tipologia: Preselezione  
Codice: **AR-209926**  
Scadenza: 21/12/2023  
Qualifica: **Addetti a macchinari per la produzione in serie di mobili e di articoli in legno**  
Descrizione: Si ricerca OPERATORE PER MACCHINARI CNC per laboratorio di falegnameria specializzato nella produzione di elementi e sistemi d'arredo di Corsalone, Chiusi della Verna.

Rich. NO  
esperienza:  
Tipo contratto: FULL TIME  
Luogo lavoro: BIBBIENA

Tipologia: Preselezione  
Codice: **AR-209747**  
Scadenza: 21/12/2023  
Qualifica: **magazziniere consegnatario**  
Descrizione: Si ricerca MAGAZZINIERE CONSEGNETARIO per ingrosso/dettaglio di articoli da ferramenta di Pratovecchio/Stia.

Rich. NO  
esperienza:  
Tipo contratto: FULL TIME  
Luogo lavoro: PRATOVECCHIO STIA

Tipologia: Preselezione  
Codice: **AR-209379**  
Scadenza: 21/12/2023  
Qualifica: **Responsabili di magazzino e della distribuzione interna**  
Descrizione: Si ricerca posizione per ruolo di magazziniere, con mansioni di preparazione pezzi per la produzione, gestione delle scorte e comunicazione degli ordinativi al responsabile acquisti, imballaggio e preparazione dei colli per la spedizione, carico e scarico merci con carrello elevatore o gru semovente, movimentazione manuale semilavorati e componentistica.

Rich. SI

esperienza:

Tipo contratto: FULL TIME

Luogo lavoro: BIBBIENA

Tipologia: Preselezione

Codice: **AR-209383**

Scadenza: 21/12/2023

Qualifica: **perito meccanico**

Descrizione: Si ricerca addetto all'assemblaggio e collaudo finale di macchinari per l'edilizia, con mansioni di cablaggio elettrico, installazione componentistica meccanica, elettrica ed elettronica, installazione semilavorati in carpenteria e accessoristica.

Rich. NO

esperienza:

Tipo contratto: FULL TIME

Luogo lavoro: BIBBIENA

Tipologia: Preselezione

Codice: **AR-209384**

Scadenza: 21/12/2023

Qualifica: **perito meccanico**

Descrizione: Si ricerca profilo per ruolo in ufficio tecnico, con mansioni di disegno tecnico con software Solidworks 3D e supporto nella gestione delle commesse

Rich. NO

esperienza:

Tipo contratto: FULL TIME

Luogo lavoro: BIBBIENA

Tipologia: Preselezione

Codice: **AR-210112**

Scadenza: 28/12/2023

Qualifica: **Addetti al banco nei servizi di ristorazione**

Descrizione: Si ricerca ADDETTO AL BANCO E LABORATORIO per pasticceria e gelateria di Poppi.

Rich. NO

esperienza:

Tipo contratto: FULL TIME, PART TIME, LAVORO NEL FINE SETTIMANA

Luogo lavoro: POPPI

Tipologia: Preselezione

Codice: **AR-210113**

Scadenza: 28/12/2023

Qualifica: **banconiere di bar**  
Descrizione: Si ricercano n. 3 COMMESSE/I DI VENDITA per gelateria di Poppi.  
Rich. NO  
esperienza:  
Tipo contratto: FULL TIME, PART TIME  
Luogo lavoro: POPPI

Tipologia: Preselezione  
Codice: **AR-210118**  
Scadenza: 28/12/2023  
Qualifica: **termoidraulico**  
Descrizione: Si ricerca IDRAULICO per azienda di termoidraulica di Poppi.  
Rich. SI  
esperienza:  
Tipo contratto: FULL TIME  
Luogo lavoro: POPPI

# AVVISO UTILIZZO DIRETTO

Non sono presenti avvisi di utilizzo diretto questa settimana



# OFFERTE RISERVATE AL COLLOCAMENTO MIRATO

Candidarsi online oppure inviare il curriculum via mail all'indirizzo [preselezione.bibbiena@arti.toscana.it](mailto:preselezione.bibbiena@arti.toscana.it) citando il codice di riferimento dell'annuncio

Tipologia: Collocamento mirato - Preselezione  
Codice: **AR-209700**  
Scadenza: 23/12/2023  
Qualifica: **conduttore di macchine per la lavorazione del cartone**  
Descrizione: Azienda del settore degli imballaggi industriali ricerca OPERAIO DI PRODUZIONE, da inserire nel reparto cartone o legno.  
Riservato esclusivamente agli iscritti alla L. 68/99 Art. 1  
Rich. esperienza: NO  
Tipo contratto: FULL TIME  
Luogo lavoro: BIBBIENA

Tipologia: Collocamento mirato - Preselezione  
Codice: **AR-209701**  
Scadenza: 23/12/2023  
Qualifica: **mulettista di magazzino**  
Descrizione: Azienda di produzioni attrezzature agricole ricerca MAGAZZINIERE. Gradito uso muletto e conoscenze informatiche.  
Riservato esclusivamente agli iscritti alla L. 68/99 Art. 1  
Rich. esperienza: NO  
Tipo contratto: FULL TIME  
Luogo lavoro: CAPRESE MICHELANGELO

Tipologia: Collocamento mirato - Preselezione  
Codice: **AR-209874**  
Scadenza: 27/12/2023  
Qualifica: **meccanico riparatore d'auto**  
Descrizione: Azienda di Capolona che opera nel settore dell'autodemolizione, deposito giudiziario e vendita dei ricambi nuovi e usati, ricerca OPERAIO ADDETTO ALLO SMONTAGGIO DI PICCOLE PARTI DI VEICOLI DESTINATI

ALLA DEMOLIZIONE. Riservato a Lavoratori art. 1 Legge  
68/99.

Rich. NO  
esperienza:  
Tipo contratto: FULL TIME  
Luogo lavoro: CAPOLONA

Tipologia: Collocamento mirato - Preselezione  
Codice: **AR-209702**  
Scadenza: 02/01/2024  
Qualifica: **mulettista di magazzino**  
Descrizione: RISERVATO ESCLUSIVAMENTE AGLI ISCRITTI ALLAB L. 68/99  
ART. 18  
Azienda di produzioni attrezzature agricole ricerca  
MAGAZZINIERE. Gradito uso muletto e conoscenze  
informatiche.

Rich. NO  
esperienza:  
Tipo contratto: FULL TIME  
Luogo lavoro: CAPRESE MICHELANGELO

# OFFERTE DI TIROCINIO

Candidarsi online oppure inviare il curriculum via mail all'indirizzo [preselezione.bibbiena@arti.toscana.it](mailto:preselezione.bibbiena@arti.toscana.it) citando il codice di riferimento dell'annuncio

Non sono presenti offerte di tirocinio questa settimana

# OFFERTE DI LAVORO IN CONTATTO DIRETTO

Non sono presenti offerte in contatto diretto questa settimana